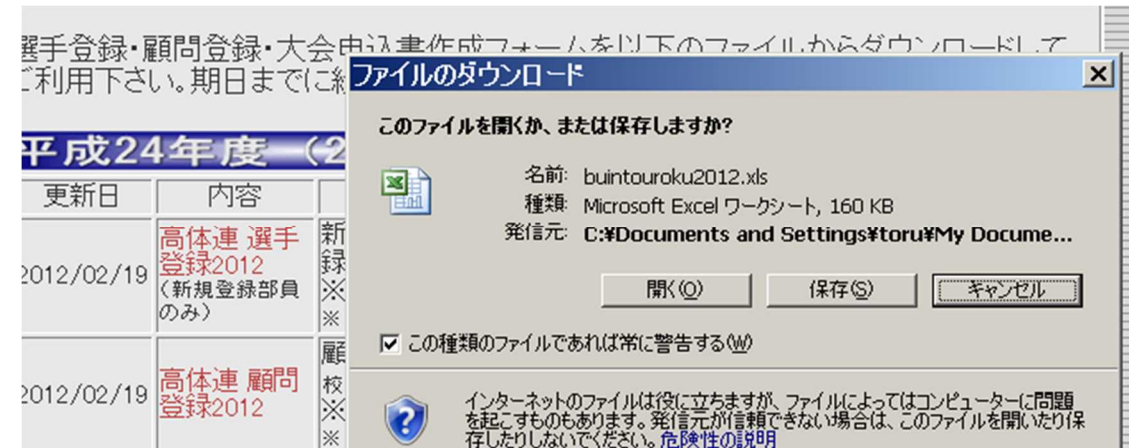
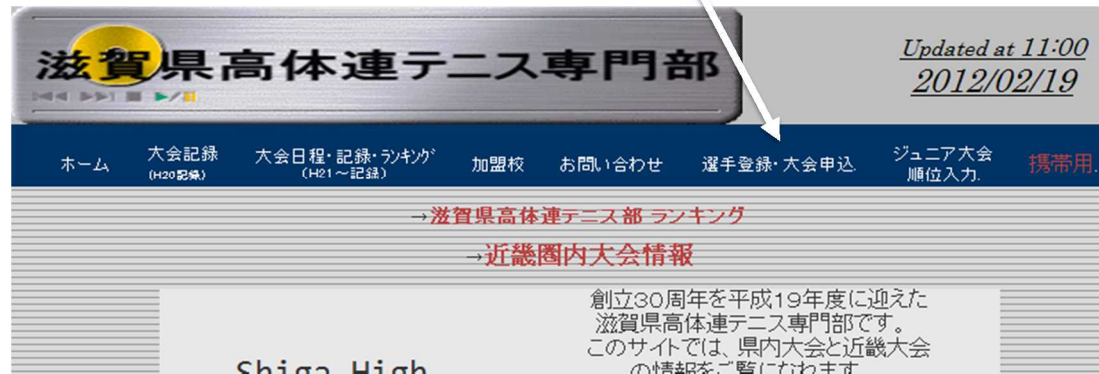


【平成29年度 滋賀県高体連テニス部 部員登録・大会申込書・顧問登録ファイル等のダウンロード方法と送付先】

顧問登録、部員登録（新入部員）、春季総体申し込み を以下の要領で、行ってください。

- ①高体連テニス部のホームページ上で「選手登録・大会申込」のページを開けてください。③ 「保存」を選択して、ご利用ください。（保存先は利用される任意の場所<USB等>にしてください。）



- ④ 再び、パソコンでファイルを開き、貴校データ(必要データ)を入力して、貴校名が分かるファイル名を付けて、(例: ○○高校 部員登録 男子or女子2016.xls / ○○高校 顧問登録2016.xls)

- ② 3種類のファイルが用意されています。該当ファイルをクリックして下さい。

「高体連 選手登録2017」
「高体連 顧問登録2017」
「大会申込書2017」

※H27年度より協会主催大会のエントリーもこのファイルで行っていただきます。

以下はH24の画面ですが、平成29年度用にHPは更新予定です。

更新日	内容	説明	備考
2012/02/19	高体連 選手登録2012 (新規登録部員のみ)	新入部員と秋以降に途中入部された部員を登録するファイルです。 ※4/27までに提出 ※男女部の提出先が異なります。	2012/02/21顧問会議で配布
2012/02/19	高体連 顧問登録2012	顧問名を登録して頂くファイルです。可能な限り各校男女まとめて、ご提出をお願いします。 ※4/27までに提出 ※男女部とも提出先は同じです。	2012/02/21顧問会議で配布
2012/02/19	大会申込書2012	高体連主催大会の申込書作成用テンプレートです。 ※協会主催大会は別のフォームです。 ※男女部の提出先が異なります。 ※提出期限は各大会要項でご確認をお願いします。(概ね、各顧問会議の7~10日前までになっています。)	2012/02/21顧問会議で配布

滋賀県高体連テニス部総務係宛へ4月28日17:00 までに送信してください。

※高体連主催大会の申込書は各大会要項記載の期日までに送信してください。

- 1) 男子部 新入部員登録・大会申込書(電子データ)：男子部 総務係 辻 宛、
 - 2) 女子部 新入部員登録・大会申込書(電子データ)：女子部 総務係 中野 宛
 - 3) 男子部・女子部とも顧問登録 (電子データ)：女子部 総務係 中野 宛
- ※顧問登録は男女でまとめて女子部総務係宛に送信してください。

【総務係り 電子メールアドレス】

- ・男子部 総務係のメールアドレス ※上記 1)送付先
shigakokotennis1122@yahoo.co.jp
- ・女子部 総務係のメールアドレス ※上記 2)、3)送付先
shigakokotennisg@yahoo.co.jp

→「滋賀県高体連テニス部」でIEで検索してください。

滋賀県高体連テニス専門部のホームページアドレス
<http://www.shigakokotennis.info/>